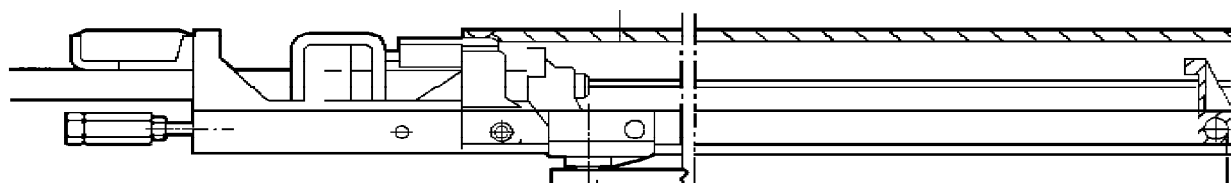


FAKTARUTA	
Glidskena för aktiv dörr gångjärnssida	G 93 SR-G
Skenans längd	613 mm
Skenans höjd	46 mm
Skenans djup	32 mm
Maskinskruv / Antal M5x 45 mm	4 st
+M5x 35mm	4 st
Träskruv / Antal	2 st
Täckåpa längd	se.SR-VK-V-VL-VÜ
Glidkloss	Ja
Specialskruv till glidkloss	Ja
Koordinator	Ja
Kopplingsplint	Ja



Underhåll och skötsel av DORMAS glidskenor:

För att förlänga en glidskenas, samt en glidkloss livslängd, och för att bibehålla inställda funktioner skall man en eller två gånger per år kontrollera att alla fastsättningsskruvar är åtdragna, detta är beroende av användningsfrekvensen.

Det är av största vikt att glidskenan sitter fixerad både vågrätt samt vinkelrätt mot karm. Glidkloss samt glidskena skall ej oljas eller fettas in.

Då glidskena med mekanisk eller elektromekanisk spärruppställning användes, skall enhetens låsskruvar alltid vara ordentligt fastdragna, så att spärrenheten ej kan glida i skenan och orsaka skada på densamma.

Kontrollera även att eventuella kablar sitter fast och ej kan komma i kläm.

Se även över att kablar ej är skadade.

På glidskenor med koordinatorfunktion skall stängen som är förbunden med glid-klossen vara väl infettad. Kontrollera även att koordinatorstångens justerhylsa (mässingshylsa) är låst med låsmuttern.