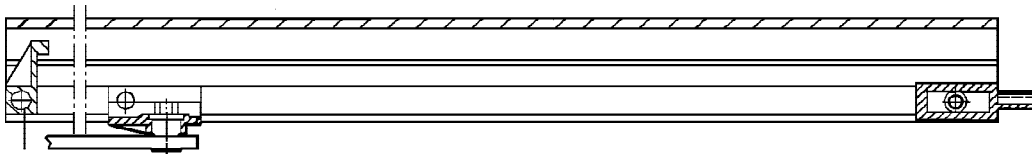


FAKTARUTA	
Glidskena för passiv dörr gångjärnssida	G 93 SR-S
Skenans längd	490 mm
Skenans höjd	46 mm
Skenans djup	32 mm
Maskinskruv / Antal M5x 45 mm	4 st
+M5x 35mm	4 st
Träskruv / Antal	2 st
Montageplatta	Ja
Glidkloss	1 st
Specialskruv till glidkloss	1 st
Koordinatorutlösare	Ja
Max öppningsvinkel	120 grader
Finns i höger resp. vänsterutf.	Ja



### Underhåll och skötsel av DORMAS glidskenor:

För att förlänga en glidskenas, samt en glidkloss livslängd, och för att bibehålla inställda funktioner skall man en eller två gånger per år kontrollera att alla fastsättningskruvar är åtdragna, detta är beroende av användningsfrekvensen.

Det är av största vikt att glidskenan sitter fixerad både vågrätt samt vinkelrätt mot karm. Glidkloss samt glidskena skall ej oljas eller fettas in.

Då glidskena med mekanisk eller elektromekanisk spärruppställning användes, skall enhetens låsskruvar alltid vara ordentligt fastdragna, så att spärrenheten ej kan glida i skenan och orsaka skada på densamma.

Kontrollera även att eventuella kablar sitter fast och ej kan komma i kläm.

Se även över att kablar ej är skadade.